

# SOSYAL BİLİMLER ENSTİTÜSÜ

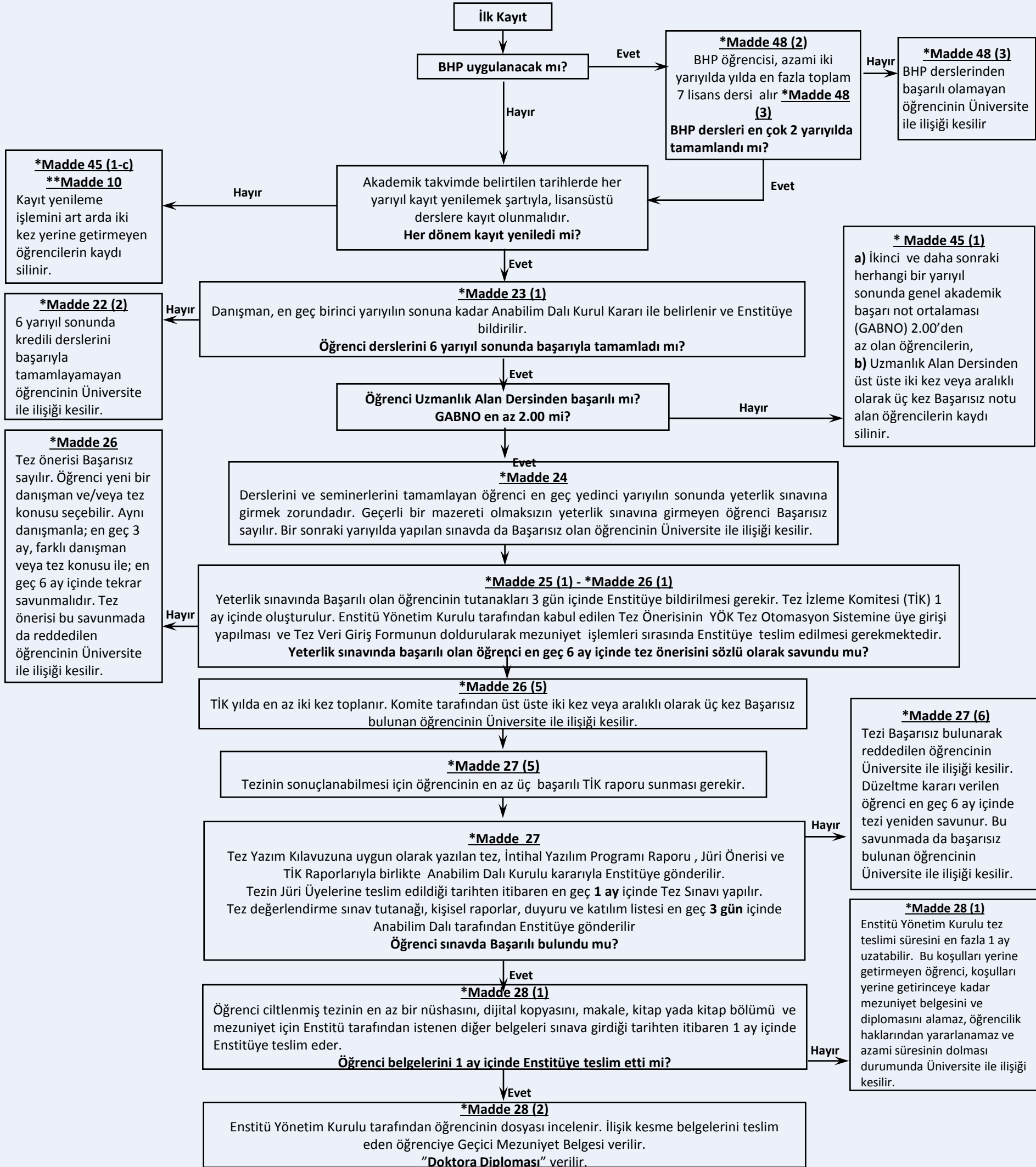
## Bütünleşik Doktora Programı Süreçleri Akış Şeması

**Alınması Gereken Ders Sayısı \*Madde 19 (3)**

**En az 42 Ulusal Kredi - En az 14 Ders §**

**En az 300 AKTS (Dersler + En az 2 Seminer + Uzmanlık Alan Dersi + Yeterliğe Hazırlık Çalışması + Tez Çalışması) + Bilimsel Makale Süre \*Madde 22 (1)**

**En az 10 - En çok 14 yarıyıl - BHP (Bilimsel Hazırlık Programı) hariç**



**KATKI PAYI BEDELİ Öğrenci numarası ile VAKIFBANK'a yatırılır.**

(\*) 28.11.2016 tarih ve 29902 sayılı Resmi Gazetede yayımlanan Ankara Üniversitesi Lisansüstü Eğitim Öğretim Yönetmeliği

(\*\*) 24. 04. 2017 tarih ve 30047 sayılı Resmi Gazetede yayımlanan Ankara Üniversitesi Lisansüstü Eğitim Öğretim Yönetmeliğinde Değişiklik Yapılmasına Dair Yönetmelik

(§) Dersler Anabilim Dalının Bologna Ders Kataloğuna uygun alınmalıdır.